

# VZOROVÝ VÝKRES PROSTUPŮ INŽENÝRSKÝCH SÍTÍ KONSTRUKCÍ ZDI

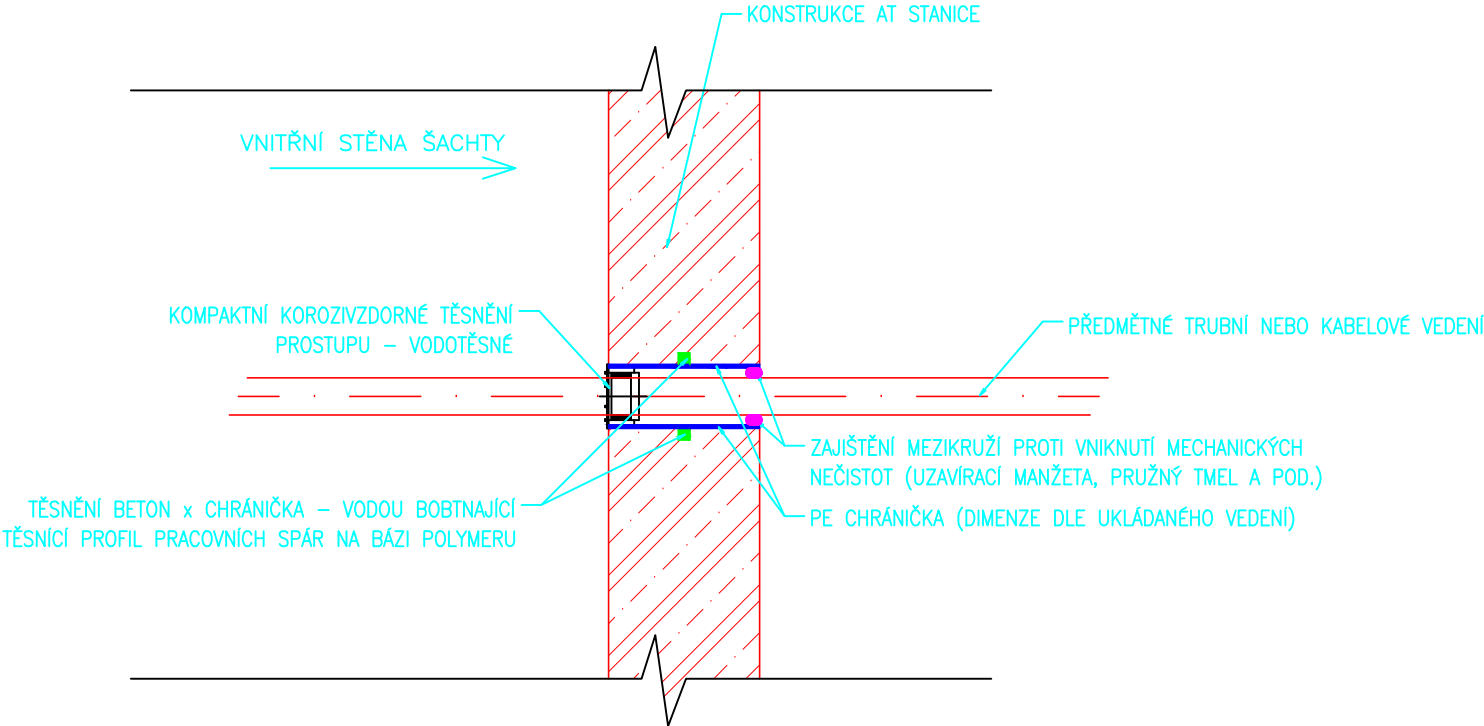
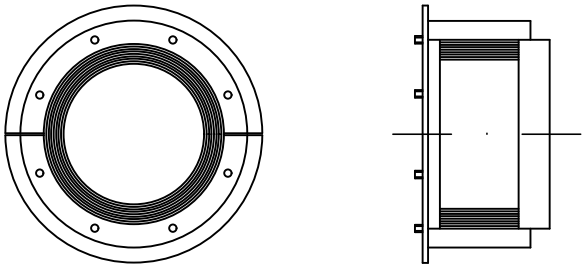


SCHÉMA NAVRŽENÉHO TĚSNĚNÍ PRO KABELOVÉ NEBO TRUBNÍ VEDENÍ INŽENÝRSKÝCH SÍTÍ:


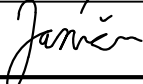

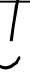


PŘÍKLADY KOMPAKTNÍHO TĚSNĚNÍ PRO TRUBNÍ PROSTUPY:



PŘÍKLADY KOMPAKTNÍCH TĚSNĚNÍ PRO KABELOVÉ PROSTUPY:



VYPRACOVAL R.JANÁČKOVÁ		ZODPOVĚDNÝ PROJEKTANT ING.VACLÍK		KONTROLOVAL ING.VACLÍK		<div> VODOHOSPODÁŘSKÉ SLUŽBY</div> <div>SENOVÁŽNÉ NÁMĚSTÍ 1, 370 01 ČESKÉ BUDĚJOVICE</div>			
									
OBJEDNATEL Město Sušice; náměstí Svobody 138; 342 01 Sušice						ZAK.Č.	1593/4		
						ARCH.Č.			
AKCE SUŠICE – VOLŠOVY – ZÁSOBOVÁNÍ PITNOU VODOU III. ETAPA						DATUM	07/2018		
						FORMÁT	2xA4	KOPIE	
						STUPEŇ	DPS		
						MĚŘÍTKO	1:20		
PŘÍLOHA VZOROVÝ VÝKRES PROSTUPŮ INŽENÝRSKÝCH SÍTÍ KONSTRUKCÍ ZDI						ČÍSLO PŘÍLOHY			
						10.			